

ARKUN sp. z o.o. sp. k.  
Pierwoszyño, ul. Kaszubska 2  
81-198 Kosakowo

SPRZEDAŻ:  
Łukasz, tel. 784 550 296

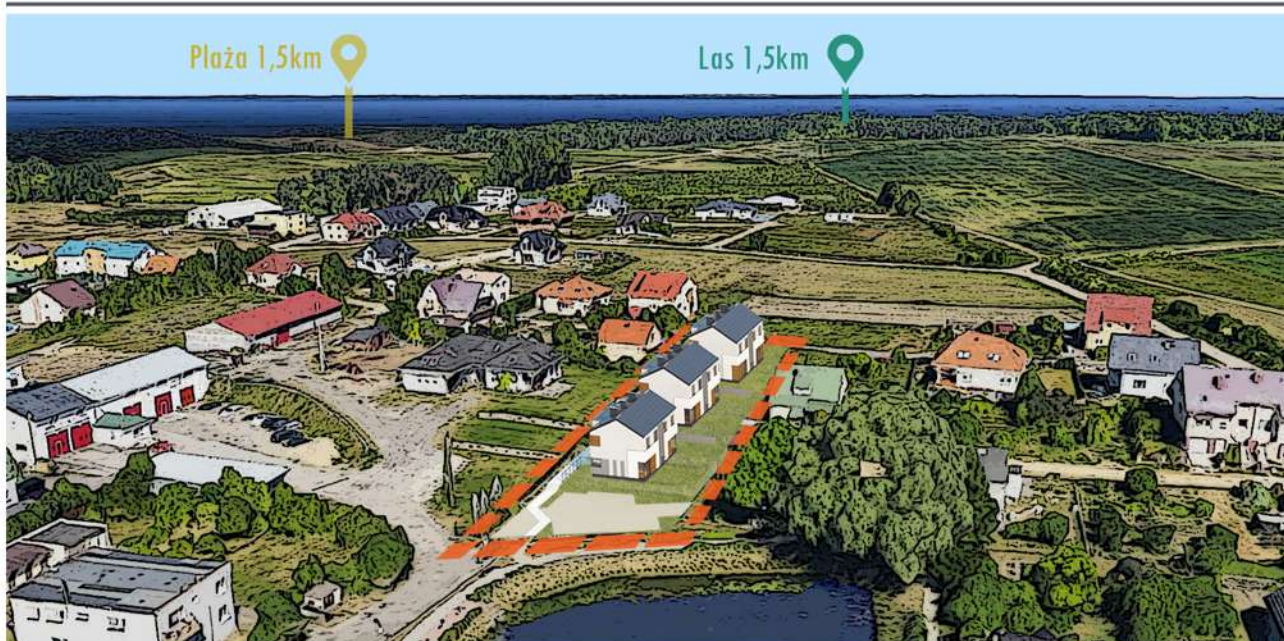
*Arkun sp. z o.o. sp. k.*



INWESTYCJA „DOMY NAD STAWEM” – PIERWOSZYÑO



Uroki mieszkania nad morzem niełatwo zastąpić równie atrakcyjnymi warunkami do życia.



Świadomość o atrybutach nadmorskich terenów w miejscowości **Pierwoszyno** zainspirowała firmę Arkun do realizacji inwestycji, która będzie cieszyć się dużym zainteresowaniem klientów pragnących zamieszkać z dala od miejskiego zgiełku i zbliżyć się do **natury**.

Okolice miejscowości Pierwoszyno mają do zaoferowania szereg walorów tj. **plaża, lasy, nadmorskie klify**, które niekwestionowanie sprzyjają integracji z otoczeniem i gwarantują satysfakcję z wybranego miejsca zamieszkania, a sama inwestycja zlokalizowana jest w sąsiedztwie stawu i terenów rekreacyjnych w centrum wsi.





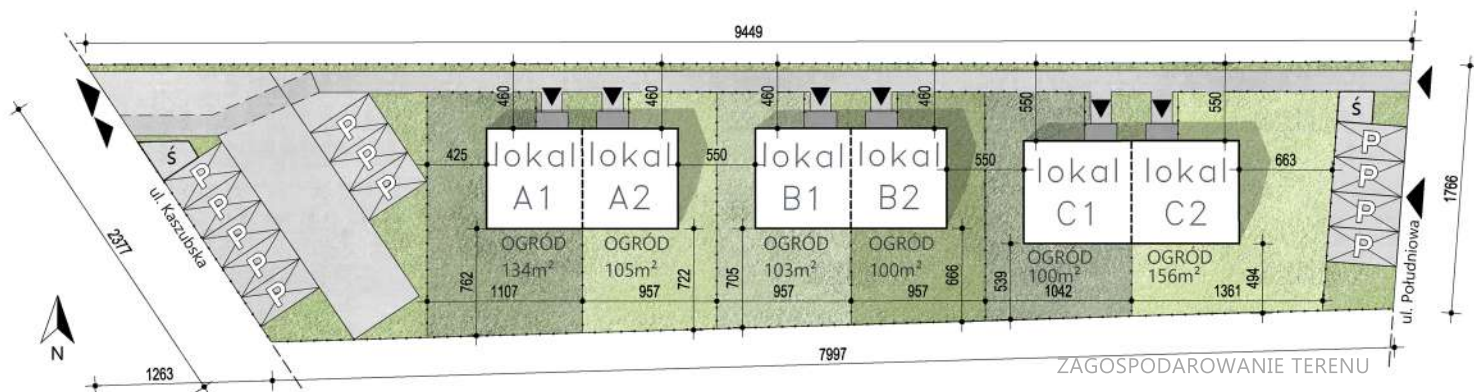
Jednocześnie teren jest dobrze skomunikowany z Gdynią oraz pobliskimi miejscowościami należącymi do **Gminy Kosakowo**.

Nie ulega wątpliwości, że w najbliższym otoczeniu znajdują się wszelkie formy usług mieszczących się w standardach wygodnego i cywilizowanego życia.

Chcąc dorównać jakości okolicy, firma Arkun zastosowała również jakościową formę budownictwa, które najlepiej będzie sprzyjać **'zagnieżdżeniu się'** w nowym domu.



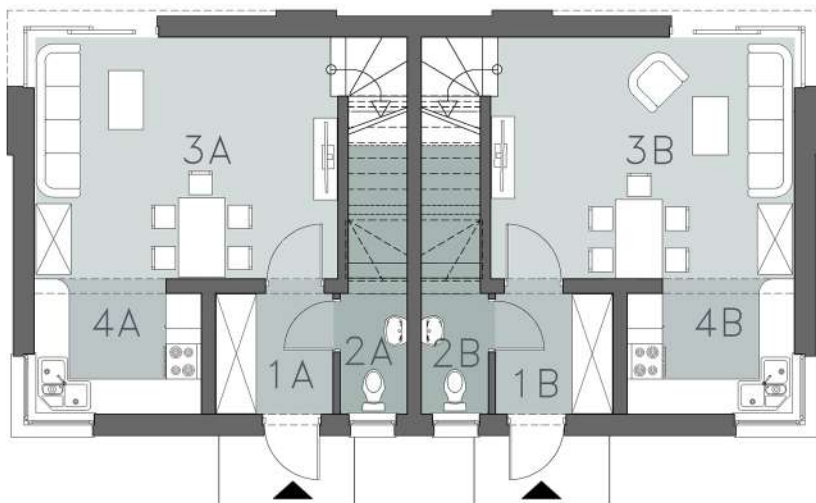
PLAN ORIENTACYJNY OTOCZENIA



ZAGOSPODAROWANIE TERENU



SCHEMATY POMIESZCZEŃ  
BUDYNEK A i B



**POWIERZCHNIA UŻYTKOWA PARTERU**

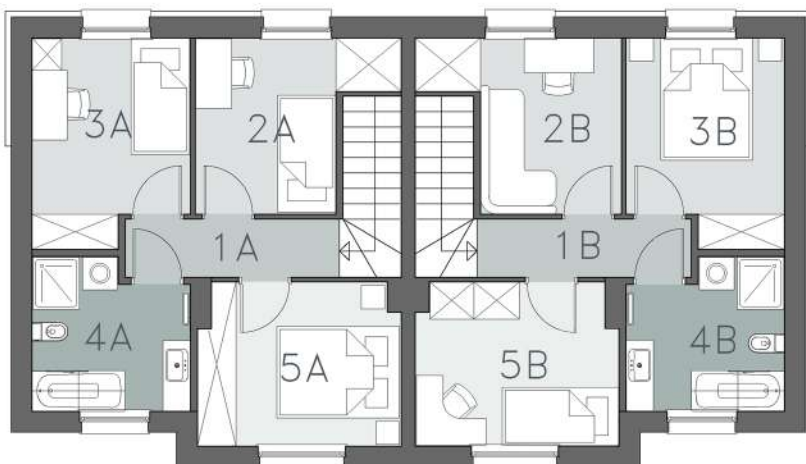
<b>LOKAL I</b>	35,23 m <sup>2</sup>
1A. Wiatrołap	4,00 m <sup>2</sup>
2A. Łazienka	4,13 m <sup>2</sup>
3A. Salon + Jadalnia	21,10 m <sup>2</sup>
4A. Kuchnia	6,00 m <sup>2</sup>

<b>LOKAL II</b>	35,23 m <sup>2</sup>
1B. Wiatrołap	4,00 m <sup>2</sup>
2B. Łazienka	4,13 m <sup>2</sup>
3B. Salon + Jadalnia	21,10 m <sup>2</sup>
4B. Kuchnia	6,00 m <sup>2</sup>

**POWIERZCHNIA UŻYTKOWA SUMARYCZNA**

<b>LOKAL I</b>	75,08 m <sup>2</sup>
<b>LOKAL II</b>	75,08 m <sup>2</sup>

Oferowane są budynki dwulokalne, w których każdy lokal zaprojektowany jest w taki sposób, aby spełniać wszelkie wymagania stawiane przez 3, 4-osobowe rodziny.



**POWIERZCHNIA UŻYTKOWA PIĘTRA**

<b>LOKAL I</b>	39,85 m <sup>2</sup>
1A. Komunikacja	7,90 m <sup>2</sup>
2A. Pokój	7,17 m <sup>2</sup>
3A. Sypialnia	8,94 m <sup>2</sup>
4A. Łazienka	6,48 m <sup>2</sup>
5A. Sypialnia	9,36 m <sup>2</sup>

<b>LOKAL II</b>	39,85 m <sup>2</sup>
1B. Komunikacja	7,90 m <sup>2</sup>
2B. Pokój	7,17 m <sup>2</sup>
3B. Sypialnia	8,94 m <sup>2</sup>
4B. Łazienka	6,48 m <sup>2</sup>
5B. Pokój	9,36 m <sup>2</sup>

**POWIERZCHNIA UŻYTKOWA SUMARYCZNA**

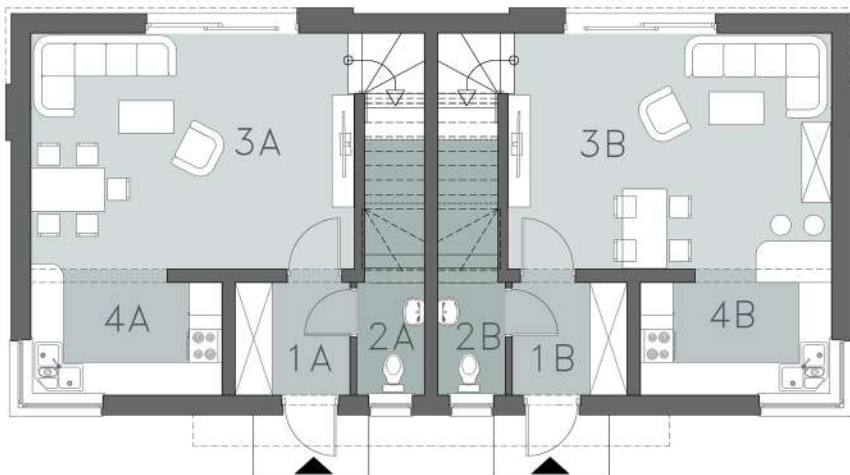
<b>LOKAL I</b>	75,08 m <sup>2</sup>
<b>LOKAL II</b>	75,08 m <sup>2</sup>

Przemyślany program funkcjonalny każdego z lokali prezentuje rozwiązania przynoszące korzystne i wygodne warunki do życia dla nowych lokatorów. Na parterze przyjęto pokój dzienny, kuchnię, łazienkę oraz wiatrołap, natomiast na poddaszu zlokalizowano łazienkę oraz trzy pokoje.





SCHEMATY POMIESZCZEŃ  
BUDYNEK C



**POWIERZCHNIA UŻYTKOWA PARTERU**

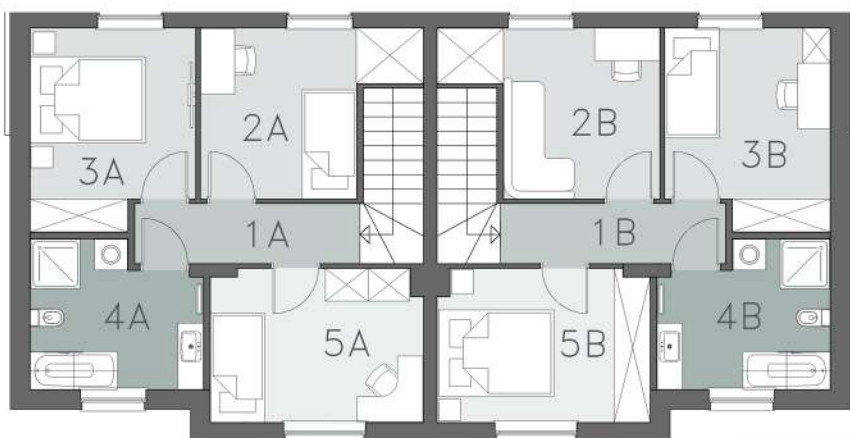
<b>LOKAL I</b>	41,56 m <sup>2</sup>
1A. Wiatrołap	4,20 m <sup>2</sup>
2A. Łazienka	4,64 m <sup>2</sup>
3A. Salon + Jadalnia	25,36 m <sup>2</sup>
4A. Kuchnia	7,36 m <sup>2</sup>
<b>LOKAL II</b>	41,56 m <sup>2</sup>
1B. Wiatrołap	4,20 m <sup>2</sup>
2B. Łazienka	4,64 m <sup>2</sup>
3B. Salon + Jadalnia	25,36 m <sup>2</sup>
4B. Kuchnia	7,36 m <sup>2</sup>

**POWIERZCHNIA UŻYTKOWA SUMARYCZNA**

<b>LOKAL I</b>	88,42 m <sup>2</sup>
<b>LOKAL II</b>	88,42 m <sup>2</sup>

Całość inwestycji, swoim wyglądem wkomponowuje się zarówno w otaczającą go architekturę, jak i swoje niepowtarzalne otoczenie.

Budynki będą wykonane w tradycyjnej technologii murowanej oraz przykryte dachem o konstrukcji drewnianej.



**POWIERZCHNIA UŻYTKOWA PIĘTRA**

<b>LOKAL I</b>	46,86 m <sup>2</sup>
1A. Komunikacja	9,40 m <sup>2</sup>
2A. Pokój	8,77 m <sup>2</sup>
3A. Sypialnia	10,36 m <sup>2</sup>
4A. Łazienka	7,74 m <sup>2</sup>
5A. Sypialnia	10,59 m <sup>2</sup>
<b>LOKAL II</b>	46,86 m <sup>2</sup>
1B. Komunikacja	9,40 m <sup>2</sup>
2B. Pokój	8,77 m <sup>2</sup>
3B. Sypialnia	10,36 m <sup>2</sup>
4B. Łazienka	7,74 m <sup>2</sup>
5B. Pokój	10,59 m <sup>2</sup>

**POWIERZCHNIA UŻYTKOWA SUMARYCZNA**

<b>LOKAL I</b>	88,42 m <sup>2</sup>
<b>LOKAL II</b>	88,42 m <sup>2</sup>

