

ARKUN sp. z o.o. sp. k.
Pierwoszyño, ul. Kaszubska 2
81-198 Kosakowo

SPRZEDAŻ:
Łukasz, tel. 784 550 296

Arkun sp. z o.o.



BUDYNEK 4-LOKALOWY W MOSTACH PRZY UL. MORWOWEJ

Uroki mieszkania nad morzem niełatwo zastąpić równie atrakcyjnymi warunkami do życia.



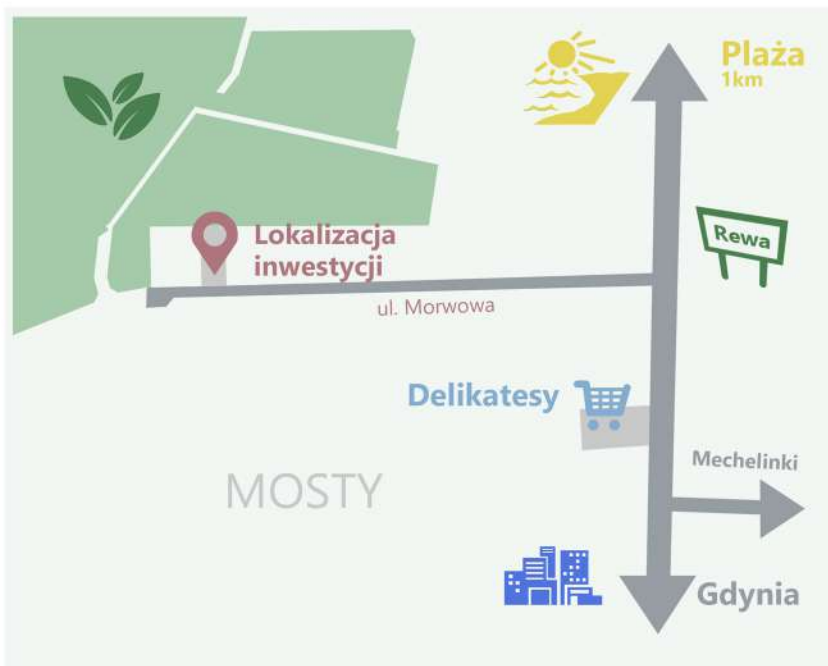
Świadomość o atrybutach nadmorskich terenów w miejscowości **Mosty** zainspirowała firmę Arkun do realizacji inwestycji, która będzie cieszyć się dużym zainteresowaniem klientów pragnących zamieszkać z dala od miejskiego zgiełku i zbliżyć się do **natury**, która dla danej inwestycji zawsze pozostanie dominującym sąsiadem.

Zaciszne okolice miejscowości Mosty mają do zaoferowania szereg walorów tj. **plaża, parki, rezerваты** przyrody, które niekwestionowanie sprzyjają integracji z otoczeniem i gwarantują satysfakcję z wybranego miejsca zamieszkania.



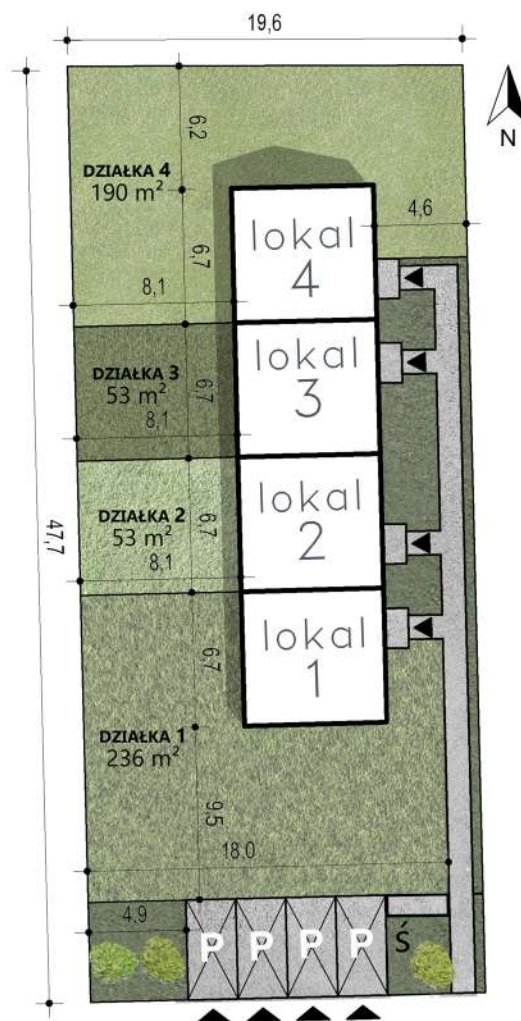
Jednocześnie teren jest dobrze skomunikowany z Gdynią oraz pobliskimi miejscowościami należącymi do **Gminy Kosakowo**.

Nie ulega wątpliwości, że w najbliższym otoczeniu znajdują się wszelkie formy usług mieszczących się w standardach wygodnego i cywilizowanego życia.



PLAN ORIENTACYJNY OTOCZENIA

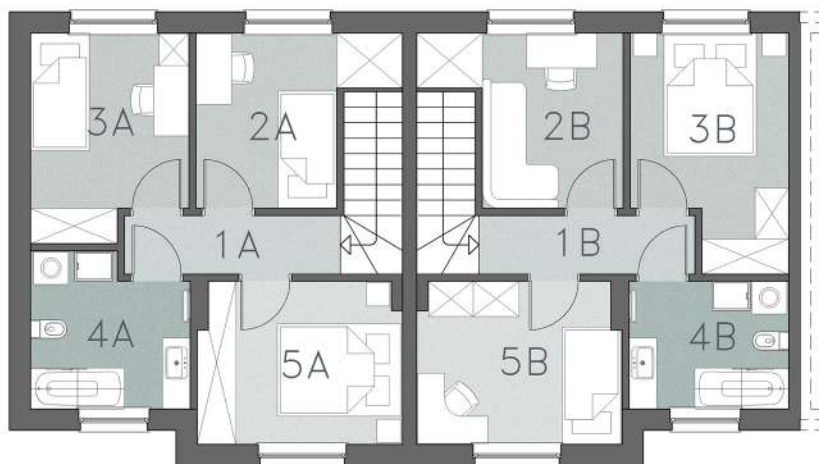
Chcąc dorównać jakości okolicy, firma Arkun zastosowała równie jakościową formę budownictwa, które najlepiej będzie sprzyjać **'zagnieżdzeniu się'** w nowym domu.



ZAGOSPODAROWANIE TERENU



SCHEMATY POMIESZCZEŃ
BUDYNEK A



POWIERZCHNIA UŻYTKOWA PIĘTRA

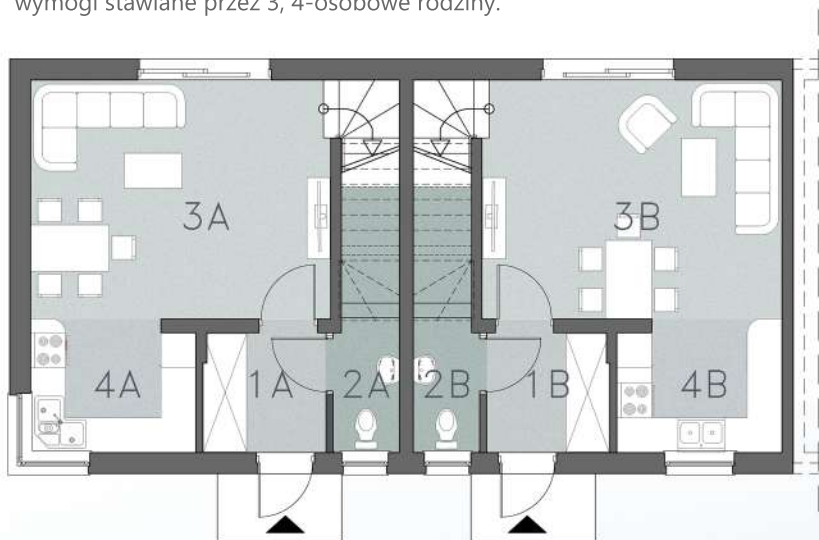
LOKAL I	39,85 m ²
1A. Komunikacja	7,90 m ²
2A. Pokój	7,17 m ²
3A. Sypialnia	8,94 m ²
4A. Łazienka	6,48 m ²
5A. Sypialnia	9,36 m ²

LOKAL II	39,85 m ²
1B. Komunikacja	7,90 m ²
2B. Pokój	7,17 m ²
3B. Sypialnia	8,94 m ²
4B. Łazienka	6,48 m ²
5B. Pokój	9,36 m ²

POWIERZCHNIA UŻYTKOWA SUMARYCZNA

LOKAL I	75,08 m ²
LOKAL II	75,08 m ²

Oferowany jest budynek czterolokalowy, w którym każdy lokal zaprojektowany jest w taki sposób, aby spełniać wszelkie wymagania stawiane przez 3, 4-osobowe rodziny.



POWIERZCHNIA UŻYTKOWA PARTERU

LOKAL I	35,23 m ²
1A. Wiatrołap	4,00 m ²
2A. Łazienka	4,13 m ²
3A. Salon + Jadalnia	21,10 m ²
4A. Kuchnia	6,00 m ²

LOKAL II	35,23 m ²
1B. Wiatrołap	4,00 m ²
2B. Łazienka	4,13 m ²
3B. Salon + Jadalnia	21,10 m ²
4B. Kuchnia	6,00 m ²

POWIERZCHNIA UŻYTKOWA SUMARYCZNA

LOKAL I	75,08 m ²
LOKAL II	75,08 m ²

Przemyślany program funkcjonalny każdego z lokali prezentuje rozwiązania przynoszące korzystne i wygodne warunki do życia dla nowych lokatorów. Na parterze przyjęto pokój dzienny, kuchnię, łazienkę oraz wiatrołap, natomiast na poddaszu zlokalizowano łazienkę oraz trzy pokoje.



SCHEMATY POMIESZCZEŃ BUDYNEK B

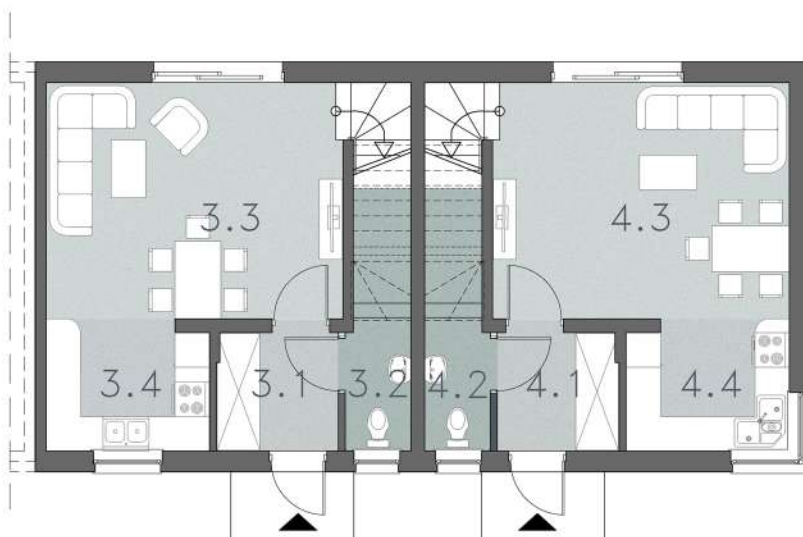
POWIERZCHNIA UŻYTKOWA PARTERU

LOKAL III	35,23 m ²
3.1. Wiatrołap	4,00 m ²
3.2. Łazienka	4,13 m ²
3.3. Salon + Jadalnia	21,10 m ²
3.4. Kuchnia	6,00 m ²

LOKAL IV	35,23 m ²
4.1. Wiatrołap	4,00 m ²
4.2. Łazienka	4,13 m ²
4.3. Salon + Jadalnia	21,10 m ²
4.4. Kuchnia	6,00 m ²

POWIERZCHNIA UŻYTKOWA SUMARYCZNA

LOKAL III	75,08 m ²
LOKAL IV	75,08 m ²



Całość inwestycji, swoim wyglądem wkomponowuje się zarówno w otaczającą go architekturę, jak i swoje niepowtarzalne otoczenie natury. Budynek będzie wykonany w tradycyjnej technologii murowanej oraz przykryty dachem o konstrukcji drewnianej.

POWIERZCHNIA UŻYTKOWA PIĘTRA

LOKAL III	39,85 m ²
3.5. Komunikacja	7,90 m ²
3.6. Pokój	7,17 m ²
3.7. Sypialnia	8,94 m ²
3.8. Łazienka	6,48 m ²
3.9. Sypialnia	9,36 m ²

LOKAL IV	39,85 m ²
4.5. Komunikacja	7,90 m ²
4.6. Pokój	7,17 m ²
4.7. Sypialnia	8,94 m ²
4.8. Łazienka	6,48 m ²
4.9. Pokój	9,36 m ²

POWIERZCHNIA UŻYTKOWA SUMARYCZNA

LOKAL III	75,08 m ²
LOKAL IV	75,08 m ²

